



 **VIDENCENTRET FOR LANDBRUG**

Nye økonomiske nøgletal og Økonomisk effektivitet

P-bestyrelse
September 2013

Økonomi & Virksomhedsledelse
Erhvervsøkonomi
Videncentret for Landbrug

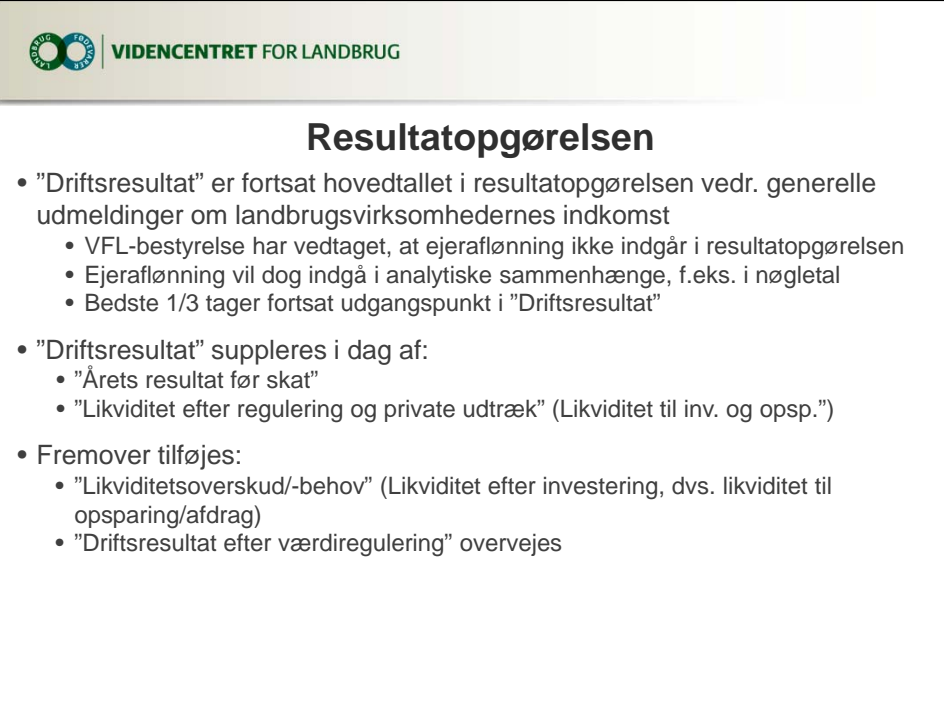
Ministeriet for Fødevarer,
Landbrug og Fiskeri


Den Europæiske
Landbrugsfond for Udvikling
af Landdistrikterne

Naturerhverv.dk

Danmark og EU investerer i Landdistrikterne.

Se 'European Agricultural Fund for Rural Development' (EAFRD)



 **VIDENCENTRET FOR LANDBRUG**

Resultatopgørelsen

- "Driftsresultat" er fortsat hovedtallet i resultatopgørelsen vedr. generelle udmeldinger om landbrugsvirksomhedernes indkomst
 - VFL-bestyrelse har vedtaget, at ejer aflønning ikke indgår i resultatopgørelsen
 - Ejer aflønning vil dog indgå i analytiske sammenhænge, f.eks. i nøgletal
 - Bedste 1/3 tager fortsat udgangspunkt i "Driftsresultat"
- "Driftsresultat" suppleres i dag af:
 - "Årets resultat før skat"
 - "Likviditet efter regulering og private udtræk" (Likviditet til inv. og opsp.)
- Fremover tilføjes:
 - "Likviditetsoverskud/-behov" (Likviditet efter investering, dvs. likviditet til opsparing/afdrag)
 - "Driftsresultat efter værdiregulering" overvejes



VIDENCENTRET FOR LANDBRUG

Agro Food Park 15 T +45 8740 5000
Skejby F +45 8740 5010
DK 8200 Århus N W vfl.dk



VIDENCENTRET FOR LANDBRUG

Økonomiske nøgletal

- Indtjeningsevne/Rentabilitet:

- I dag anvendes primært "Afkastningsgrad" i generelle udmeldinger
- Fremover anvendes "Afkast af investeret kapital"

$$\text{ROIC} = \frac{\text{Res. af primær drift} + \text{EU-støtte} + \text{anden virksomhed} + \text{nettoforpagtning} - \text{ejerløn}}{\text{Gns. nettorentebærende gæld} + \text{egenkapital}}$$

- Bedre overensstemmelse mellem tæller og nævner
- Kun forrentning af den "forpligtende kapital", der kræver forrentning (nettorentebærende gæld og egenkapital)
- God overensstemmelse til andre branchers praksis
- Indgår i afkastmarginal (EVA) – vores nye økonomiske supernøgletal!

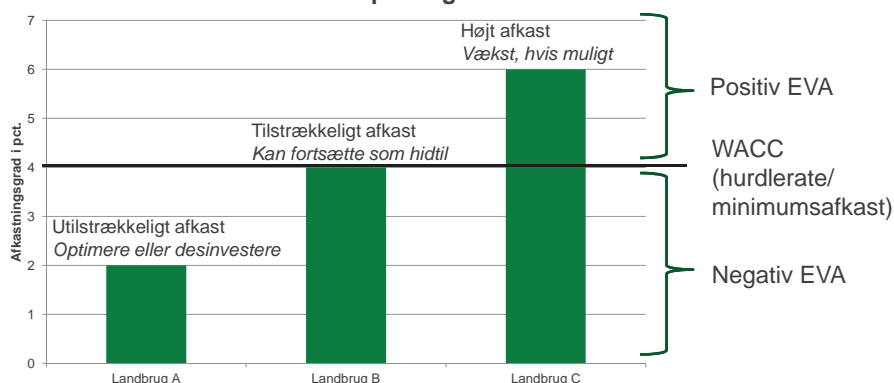


VIDENCENTRET FOR LANDBRUG

Økonomiske nøgletal

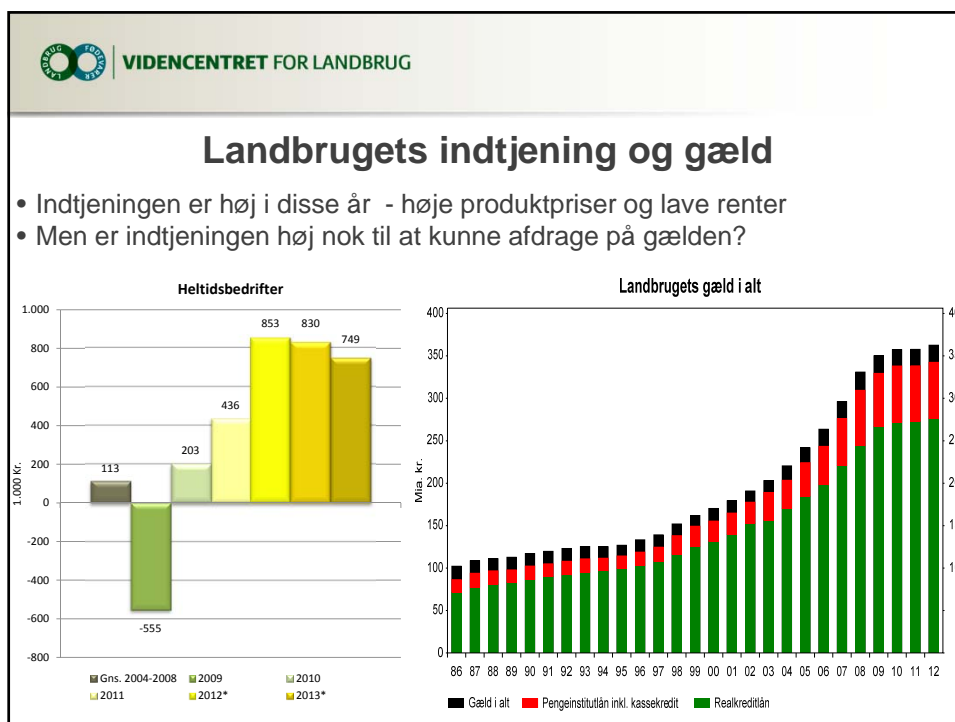
- Afkastmarginal (EVA = ROIC - WACC) måler, om rentabilitetsniveauet er tilfredsstillende
 - Afkastet er tilfredsstillende, når "Afkast af investeret kapital" er lig med eller overstiger kapitalomkostningerne

Afkast af investeret kapital og WACC



VIDENCENTRET FOR LANDBRUG

Agro Food Park 15 T +45 8740 5000
 Skejby F +45 8740 5010
 DK 8200 Århus N W vfl.dk





VIDENCENTRET FOR LANDBRUG

Økonomisk effektivitet og holdbarhed

- På sigt er der i landbruget et misforhold mellem gældens størrelse og det likviditetsoverskud, der er til rådighed til at afdrage gæld
⇒ Behov for at øge indtjening og/eller nedbragt gæld!

Landbrugets gæld og likviditetsbalance (konjunkturkorrigeret)

Mio kr.	Heltid	Kvæg	Svin	Planter
Krav til likviditetsoverskud (afdragskrav)	420	425	655	295
Likviditetsoverskud/-behov (konjunkturkorrigeret)	206	21	445	196
Likviditetsbalance	-214	-404	-210	-99



VIDENCENTRET FOR LANDBRUG

Økonomisk effektivitet og holdbarhed

- Stor spredning:
 - 8.200 heltidsbedrifter (73,9 pct.) har et tilstrækkeligt likviditetsoverskud til at afdrage på gæld
 - 2.900 (26,1 pct.) har et likviditetsbehov – disse må stifte yderligere gæld

Bedrifter med likviditetsbehov

	Heltid	Kvæg	Svin	Planter
Antal	2.900	1.000	503	740
Andel (% af alle heltidsbedrifter)	26,1	28,5	19,4	30,9

- Bedrifter med likviditetsbehov og høj gældsprocent (lav egenkapital) er derfor særlig udsatte ("potentielt nødlidende")

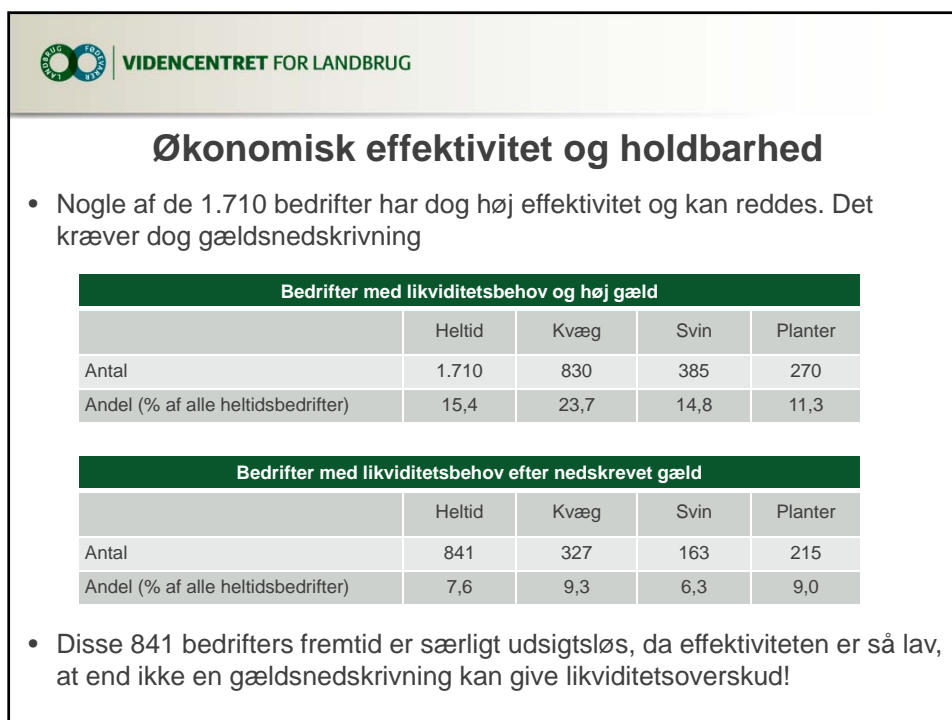
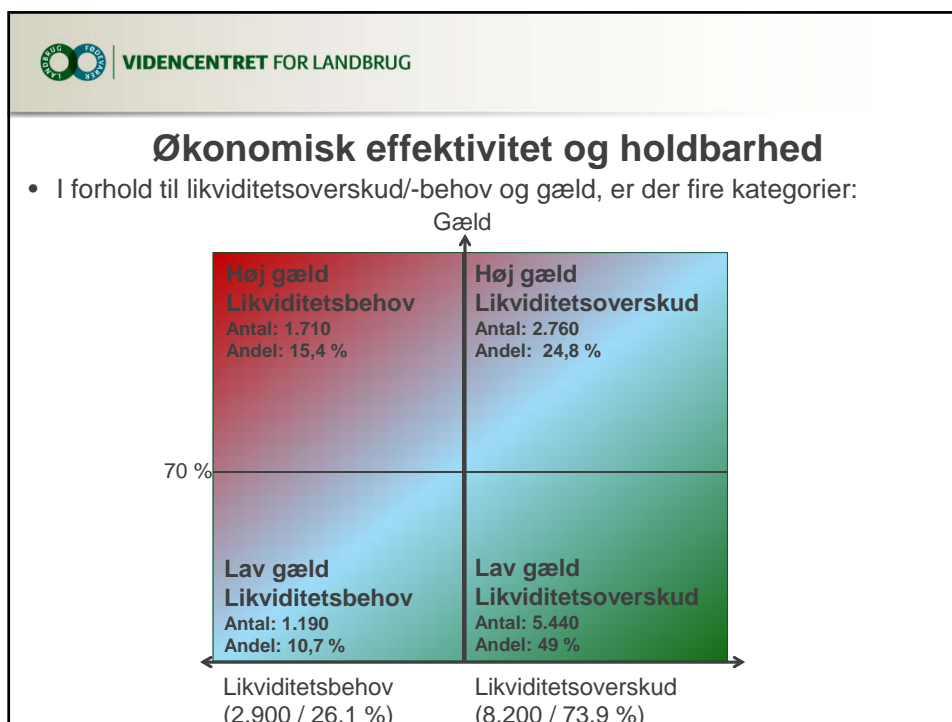
Potentielt nødlidende bedrifter (både likviditetsbehov og høj gæld)

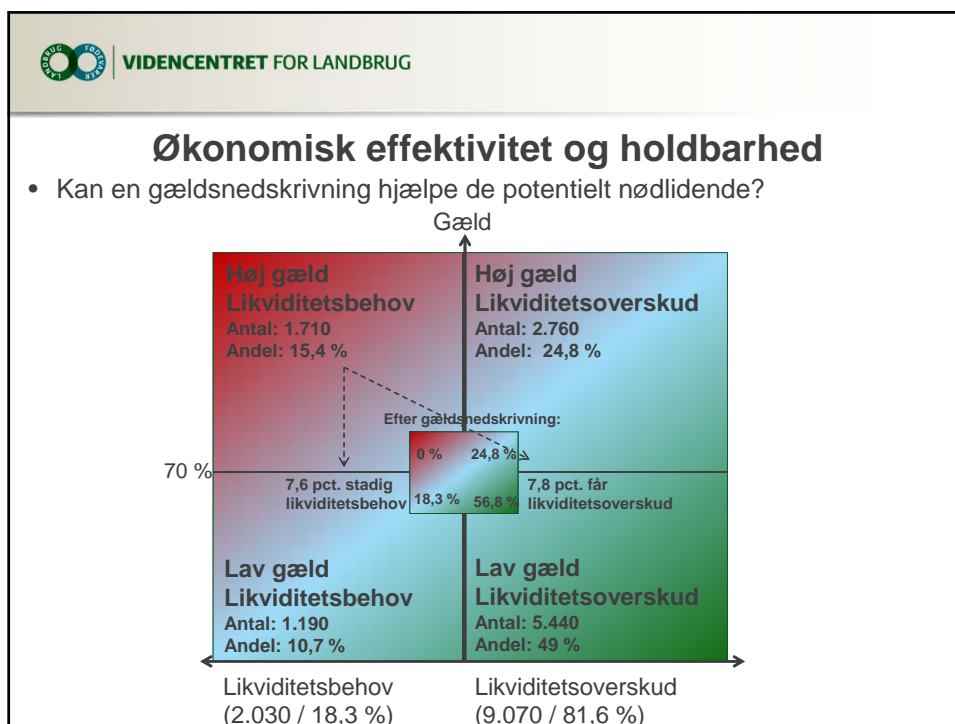
	Heltid	Kvæg	Svin	Planter
Antal	1.710	830	385	270
Andel (% af alle heltidsbedrifter)	15,4	23,7	14,8	11,3

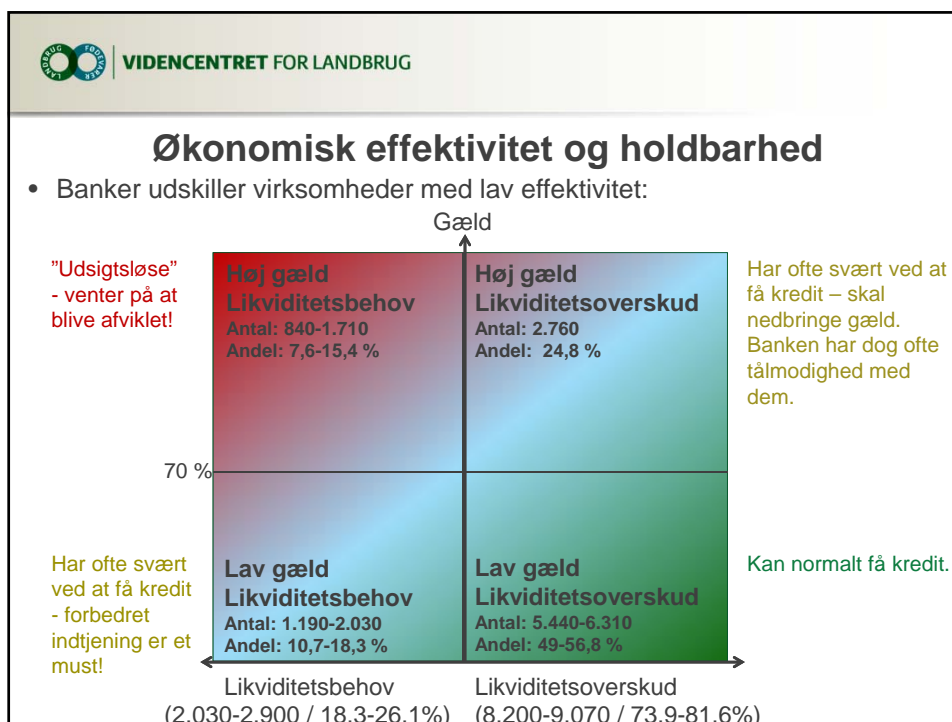



VIDENCENTRET FOR LANDBRUG

Agro Food Park 15 T +45 8740 5000
 Skejby F +45 8740 5010
 DK 8200 Århus N W vfl.dk







 VIDENCENTRET FOR LANDBRUG

Økonomisk effektivitet og holdbarhed

- Likviditetsbalancen for de 85 pct. med likviditetsoverskud og/eller gældsprocent under 70

Likviditetsbalance – Alle heltidsbedrifter				
Mio kr.	Heltid	Kvæg	Svin	Planter
Aktivmasse med afdragskrav, mio. kr.	6,3	6,4	9,8	4,4
1.000 kr.				
Krav til likviditetsoverskud (afdragskrav)	420	425	655	295
Likviditetsoverskud/-behov (konjunkturkorrigeret)	206	21	445	196
Likviditetsbalance	-214	-404	-210	-99

Likviditetsbalance – De 85 pct. med likviditetsoverskud og/eller gældsprocent under 70				
Mio kr.	Heltid	Kvæg	Svin	Planter
Aktivmasse med afdragskrav, mio. kr.	6,2	6,1	9,5	4,3
1.000 kr.				
Krav til likviditetsoverskud (afdragskrav)	415	405	635	285
Likviditetsoverskud/-behov (konjunkturkorrigeret)	440	425	695	330
Likviditetsbalance	25	20	60	45



VIDENCENTRET FOR LANDBRUG

Agro Food Park 15 T +45 8740 5000
 Skejby F +45 8740 5010
 DK 8200 Århus N W vfl.dk



Økonomisk effektivitet og holdbarhed

- Marginalerne er små og følsomheden stor
 - For hver gang likviditeten forringes med 100.000 kr., falder yderligere 250-300 ned i gruppen af potentielt nødlidende
 - Størst følsomhed er der for kvæg

Potentielt nødlidende bedrifter ved ændringer i likviditetsoverskuddet

	Heltid	Kvæg	Svin	Planter
Antal	1.710	830	385	270
Andel (% af alle heltidsbedrifter)	15,4	23,7	14,8	11,3
Antal – likviditet minus 100.000 kr.	2.015	962	455	315
Andel – likviditet minus 100.000 kr.	18,1	27,5	17,5	13,2
Antal – likviditet minus 200.000 kr.	2.260	1.095	510	340
Andel – likviditet minus 200.000 kr.	20,4	31,3	19,7	14,2
Antal – likviditet minus 300.000 kr.	2.505	1.220	585	355
Andel – likviditet minus 300.000 kr.	22,6	34,8	22,5	14,8



Økonomisk effektivitet og holdbarhed

- Yngre landmænd har gennemsnitligt et mindre likviditetsoverskud og højere gæld end etablerede landmænd => flere potentielt nødlidende (25,4 pct. mod 15,4 pct.):

Potentielt nødlidende yngre landmænd (både likviditetsbehov og høj gæld)

	Heltid	Kvæg	Svin	Planter
Antal	505	217	100	95
Andel (% af alle "yngre" heltidsbedrifter)	25,4	33,5	21,5	23,3

- Hvis gælden for de potentielt nødlidende bringes ned på 70 pct., vil over halvdelen gå fra likviditetsbehov til –overskud:

Yngre landmænd med fortsat likviditetsbehov efter nedbragt gæld

	Heltid	Kvæg	Svin	Planter
Antal	248	84	33	62
Andel (% af alle "yngre" heltidsbedrifter)	12,4	12,9	7,3	15,0

